



Luxury Hideaway



Villa Sunshine

Lage und Größe

Land	Europa
Region	Mallorca
Wohnfläche	735m ²
Grundstücksfläche	1.749m ²
Maximalbelegung	10

Eckdaten

Schlafzimmer	5
Bäder	5
Wohnfläche	735 m ²
Preis/Miete	ab EUR 10.500,- / Woche

Beschreibung

Traumhafte Villa in Capdepera im Nordosten von Mallorca. Dieses luxuriöse Anwesen besticht mit seinem beeindruckenden Meer- und Panoramablick. Nahezu von jedem Bereich aus, kann man einen uneingeschränkten Blick auf das mediterrane Mittelmeer genießen. Der große Poolbereich, umgeben von einem schön angelegten Garten, lädt zum Sonnenbaden ein. Vom lichtdurchfluteten Wohnzimmer gelangt man direkt auf eine großzügige Terrasse mit einem gemütlichen Chill-out Sofa. Die komplette Villa verfügt über große Fenster und von allen Schlafzimmern aus genießt man den herrlichen Meerblick. In den kühleren Jahreszeiten sorgt der Kamin im Wohnzimmer für gemütliche Stunden am knisternden Feuer. Sowohl im Innen- als auch im Außenbereich befinden sich jeweils eine große Speisetafel. Ein weiteres Highlight ist der eigene Zugang zum Meer, ein idealer Ort, um sich rundum wohlfühlen.

Besonderes

Am Strand von Sa Font de Sa Cala in Capdepera gelegen, bietet diese Villa alles was man für einen erholsamen Urlaub benötigt. Golfliebhaber finden ganz in der Nähe die attraktiven Golfplätze von Capdepera und Canyamel Golf. Restaurants und Einkaufsmöglichkeiten befinden sich in unmittelbarer Umgebung und zum Flughafen von Palma de Mallorca sind es ca. 83 km. Den kleinen Fischerhafen Cala Ratjada erreichen Sie in ca. 8 Fahrminuten.

ETV2300

Allgemeines

Freistehende Villa mit großzügiger Meerblick-Terrasse
Herrlicher Panoramameerblick von der Terrasse aus
Privater Meerzugang
Voll ausgestattete Küche
Wohnbereich mit Kamin und TV
WiFi
Klimaanlage und Heizung
Alle Schlafzimmer en-suite und mit TV und Meerblick
Sauna
Süßwasserpool 12 x 4 m
Chill-out Bereich
Mehrere überdachte und unüberdachte Terrassen
BBQ
Trockner und Waschmaschine
Alarmanlage
Komplett eingezäunt
Parkplatz für 2 Fahrzeuge

Wohn- und Essbereich

Große Speisetafel
Wohnbereich mit Kamin und TV
Klimaanlage und Heizung
Sauna
Trockner und Waschmaschine

Aussenbereich

Großzügiger Süßwasserpool 12 x 4 m
Speisetafel
Terrasse mit Meer- und Panoramablick
Sonnenliegen
Chill-out Bereich
Schön angelegter Garten
Privater Meerzugang
BBQ
Komplett eingezäunt
Parkplatz für 2 Fahrzeuge

Service

Wechsel der Handtücher Mitte der Woche und Endreinigung inbegriffen.
Keine tägliche Reinigung.

Bilder

Bild 1



Bild 2



Bild 3



Bild 4



Bild 5



Bild 6



Bild 7



Bild 8



Bild 9



Bild 10



Bild 11



Bild 12



Bild 13



Bild 14



Bild 15



Bild 16



Bild 17



Bild 18



Bild 19



Bild 20



Bild 21



Bild 22



Bild 23

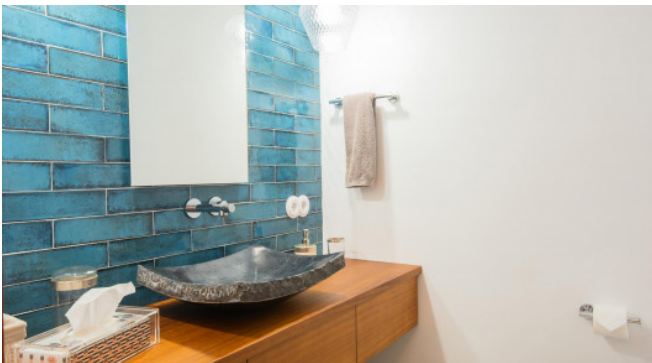


Bild 24



Bild 25



Bild 26



Bild 27

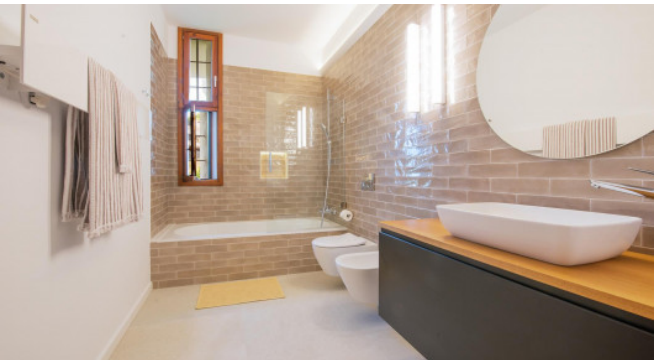


Bild 28

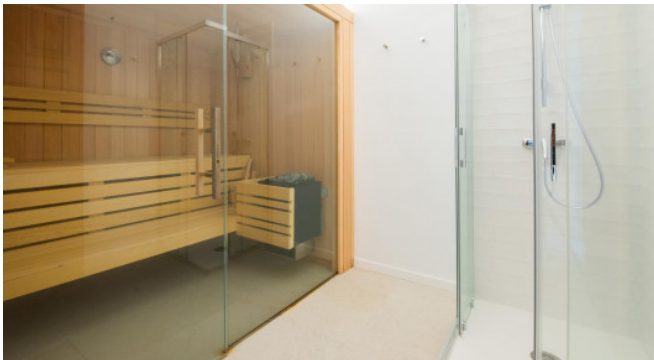


Bild 29



Bild 30



Bild 31



Bild 32



Bild 33



Bild 34



Bild 35



Bild 36



Bild 37



Bild 38



Bild 39



Bild 40

