



Luxury Hideaway



## Beach House

### Lage und Größe

Land	Europa
Region	Mallorca
Wohnfläche	300m <sup>2</sup>
Grundstücksfläche	50m <sup>2</sup>
Maximalbelegung	6

### Eckdaten

Schlafzimmer	4
Bäder	4
Wohnfläche	300 m <sup>2</sup>
Preis/Miete	ab EUR 5.330,- / Woche

## Beschreibung

Das Beach House in Colonia Sant Jordi ist eine stilvoll und modern eingerichtete Luxus-Maisonette mit direkter Strandlage. Die chillige 50qm grosse Terrasse ist nur ein Sandkorn vom Strand entfernt. Springen Sie in das Meer, wann immer es Ihnen beliebt. Der Meerblick dieser Luxus-Maisonette ist unbeschreiblich und auch von der Mastersuite aus, in der oberen Etage, bedingt durch die enorme Glasfront, sehr gut sichtbar.

Ein Lift verbindet beiden Etagen. Im oberen Bereich befinden sich alle 4 Schlafzimmer, von denen 2 nur für Kinder geeignet sind. Das Masterschlafzimmer mit Badewanne verfügt über Meerblick.

Der untere Bereich ist modern und loftartig geschnitten. Die offene kleine Küche besteht aus einem praktischem Kochblock mit Blick in den Wohnraum und auf das Meer. Innen wie aussen steht Ihnen ein Esstisch für max. 8 Personen zur Verfügung. Die Loungemöbel auf der Terrasse laden zu einem Aperitif bei Sonnenuntergang ein. Genießen Sie die lauen Abende direkt am Meer!

In den kühleren Monaten sorgen Fußboden- und Radiatorenheizung für kuschelige Wärme. Der Kamin im Wohnzimmer dient allerdings nur zur Deko!

Bedingt durch die Strandlage verfügt die Villa über keinen Pool, ist aber ideal für Familien mit Kindern! Selbst die Hafensperrmauer von Sant Jordi ist nur einen Katzensprung entfernt. Der Ort selbst, lädt zum Bummeln ein, Restaurants und kleine Cafes laden zum geniessen und verweilen ein! Im Sommer führen Sie Tapas-Touren durch die verschiedenen, spanischen Bars!

Die Maisonette wird im Juli und August nicht vermietet!

## Besonderes

Atemberaubender Meerblick

Offene High-Tech-Küche

Großer Wohn- und Essbereich

W-LAN

TV

Modernste Ausführung in Technik und Design

Überdachte und offene Terrassen

Chill-out Zone

Klimaanlage

Waschmaschine & Trockner

Lift

## Allgemeines

Maximalbelegung 6 Erwachsene oder 4 Erwachsene und 4 Kinder

Spektakuläre Lage mit Panoramablick über das Meer

Klimaanlage in allen Schlafräumen

Offen gestalteter Wohnraum

Offene, voll ausgestattete Küche

Fußboden Heizung

Kabel-TV

Internet

W-LAN

Waschmaschine

Trockner

Nespresso Kaffeemaschine

Chill-out Bereich

Große Sonnenterrasse

Speisetafel im Innenbereich

## Wohn- und Essbereich

Klimaanlage

Offen gestalteter Wohnraum

Offene, voll ausgestattete Küche

Fussboden Heizung

Kabel-TV

Internet

W-LAN

Große Speisetafel

## Aussenbereich

Spektakuläre Lage mit Panoramablick über das Meer

Chill-out Bereich

Große Terrasse

Speisetafel im Außenbereich

## Service

Reinigung Montag - Samstag á 1 Std./Tag

Flughafentransfer auf Anfrage

# Bilder

Bild 1



Bild 2



Bild 3



Bild 4



Bild 5



Bild 6



Bild 7



Bild 8



Bild 9



Bild 10



Bild 11



Bild 12



Bild 13



Bild 14



Bild 15



Bild 16



Bild 17



Bild 18



Bild 19

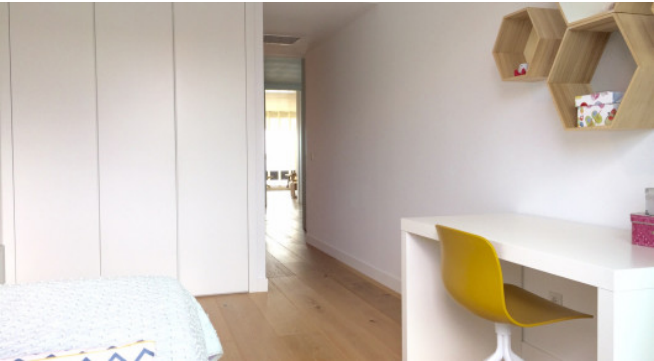


Bild 20



Bild 21



Bild 22



Bild 23



Bild 24



Bild 25



Bild 26



Bild 27

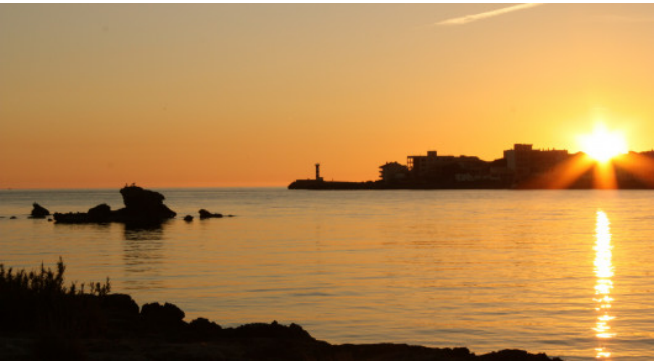


Bild 28

