



Luxury Hideaway



Villa Mary Blue

Lage und Größe

Land	Europa
Region	Mallorca
Wohnfläche	680m ²
Grundstücksfläche	1.600m ²
Maximalbelegung	10

Eckdaten

Schlafzimmer	5
Bäder	5
Wohnfläche	680 m ²
Preis/Miete	auf Anfrage

Beschreibung

Die Villa Mary Blue bietet ein unvergleichliches Luxuserlebnis und verkörpert den modernen mediterranen Lebensstil in seiner besten Form.

Dieses außergewöhnliche Anwesen befindet sich in der exklusiven Villen-Urbanisation Monport, perfekt in die atemberaubende Hügellandschaft eingebettet. Die Villa bietet nicht nur einen phänomenalen Ausblick, sondern eine regelrechte Sinneserfahrung, die jeden Besucher in ihren Bann zieht und unvergessliche Erinnerungen schafft.

Port Andratx genießt eine privilegierte Lage und zählt ohne Zweifel zu einem der charmantesten und exklusivsten Häfen im Mittelmeerraum und hat nichts von seiner Authentizität vergangener Zeiten verloren.

Besonderes

Die im Jahr 2021 fertiggestellte Villa legt großen Wert auf hochwertige Ausstattung und modernste Technik. Hier sind einige der herausragenden Merkmale und Annehmlichkeiten, die in der Villa angeboten werden.

Hauseigenes Notstrom-Aggregat

High-Speed Wlan im gesamten Anwesen

Luft-Entfeuchtung und Belüftung

Osiose-gefiltertes Wasser

Durch Schranktüren verkleideter Aufzug direkt ins Wohnzimmer

Sonos-Sound-Systeme und Smart-Tvs

Blickdicht oder durchsichtig werdende Badfenster im Schlafzimmer

Beheizte WC-Sitze

Weinkeller

Wellnessbereich mit XL-Indoor-Whirlpool, finnischer Sauna, Dampfsauna und Massage-Fußbecken

Poolheizung auf Anfrage

Allgemeines

Atemberaubender Meerblick
Offene High-Tech-Küche
Grosser Wohnbereich
Wifi
TV
Modernste Ausführung in Technik und Design
Sauna
Überdachte und offene Terrassen
Chill-out Bereich
Infinity Pool
Fussbodenheizung
Klimaanlage

Wohn- und Essbereich

Atemberaubender Meerblick
Offene High-Tech-Küche mit Miele Geräten
grosse Speisetafel für 10 Personen
Grosser offener Wohnbereich

Aussenbereich

Allwetter Terrasse mit Gas-Feuertisch, fest installierten Heizkörpern, sowie mobile Heizpilze
Rimflow-Pool mit Treppeneinstieg
Poolheizung und ausfahrbare Poolabdeckung
geräumiger Lounge-Bereich, wandelbar in beheizbaren Wintergarten
Speisetafel
BBQ-Bereich mit Gas-Grill
Garage für 4 Fahrzeuge
Parkmöglichkeiten im Freien

Service

Tägliche Reinigung
Pool- und Gartenpflege
Auf Anfrage steht Ihnen unser Concierge Service zur Verfügung um Ihnen bei der Buchung von weiteren Urlaubsaktivitäten, Privatkoch usw behilflich zu sein.

Bilder

Bild 1



Bild 2



Bild 3



Bild 4



Bild 5



Bild 6



Bild 7



Bild 8



Bild 9



Bild 10



Bild 11



Bild 12

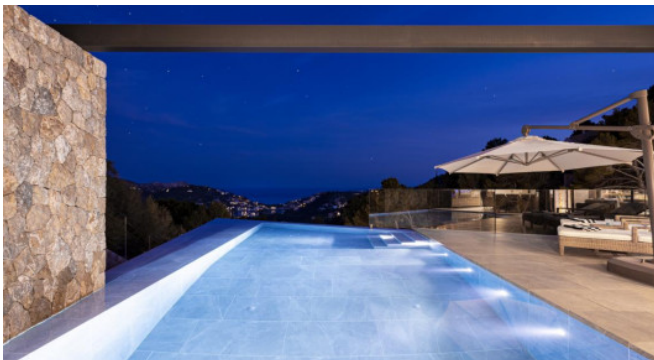


Bild 13



Bild 14



Bild 15



Bild 16



Bild 17



Bild 18



Bild 19



Bild 20



Bild 21



Bild 22



Bild 23



Bild 24

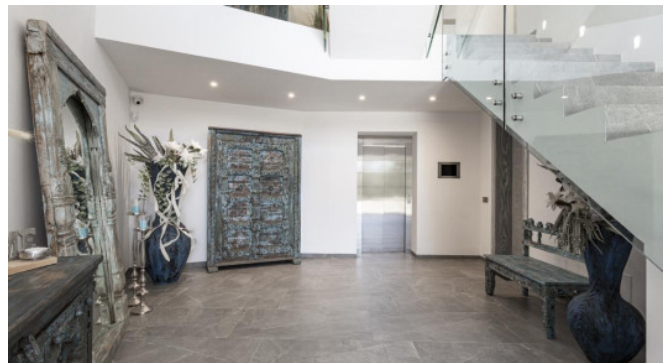


Bild 25

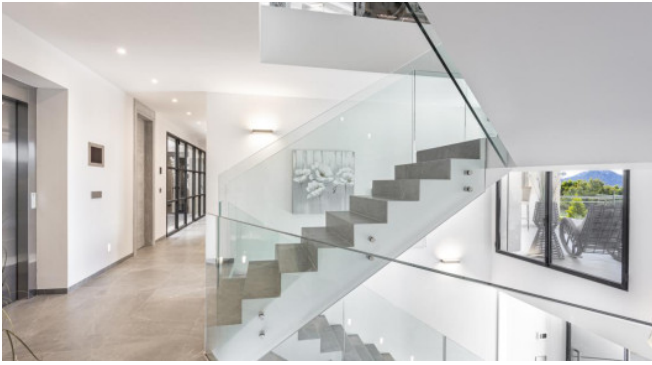


Bild 26



Bild 27



Bild 28



Bild 29



Bild 30

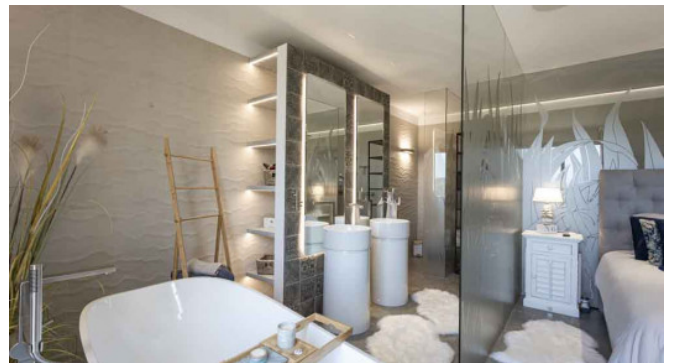


Bild 31



Bild 32



Bild 33



Bild 34



Bild 35



Bild 36



Bild 37



Bild 38



Bild 39



Bild 40



Bild 41



Bild 42



Bild 43



Bild 44



Bild 45



Bild 46



Bild 47



Bild 48



Bild 49

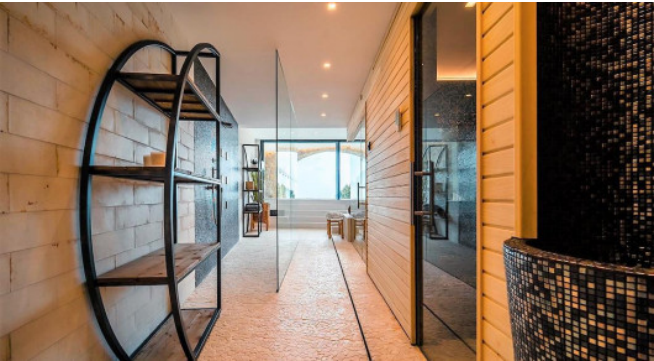


Bild 50



Bild 51



Bild 52

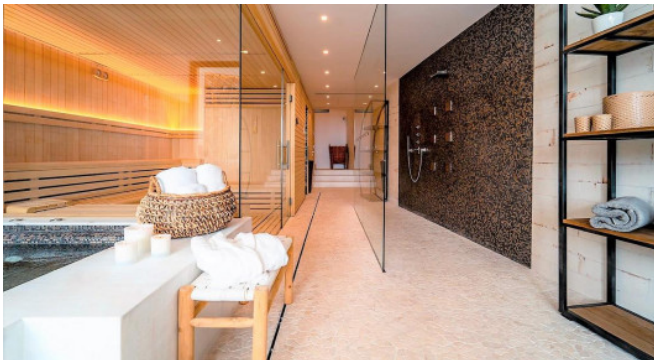


Bild 53



Bild 54



Bild 55

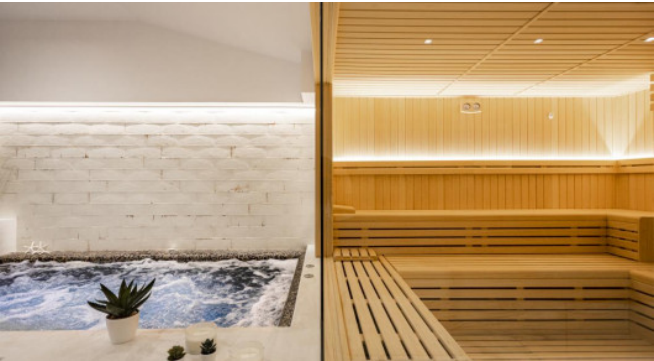


Bild 56



Bild 57



Bild 58



Bild 59



Bild 60



Bild 61

