



Luxury Hideaway



Villa Llenaire

Lage und Größe

| | |
|-------------------|----------------------|
| Land | Europa |
| Region | Mallorca |
| Wohnfläche | 800m ² |
| Grundstücksfläche | 17.500m ² |
| Maximalbelegung | 10 |

Eckdaten

| | |
|--------------|-------------------------|
| Schlafzimmer | 5 |
| Bäder | 6 |
| Wohnfläche | 800 m ² |
| Preis/Miete | ab EUR 19.900,- / Woche |

Beschreibung

Villa Llenaire liegt eingebettet in die Natur und doch nur 5 Autominuten entfernt vom traditionellen Charme der Altstadt von Pollensa und ihren verwinkelten Kopfsteinpflasterstraßen oder den Boutique-Restaurants und Bars von Porto Pollensa. Die langen Sandstrände im Norden sind nur wenige Autominuten entfernt.

Die Villa ist ein architektonisches Meisterwerk, das moderne Eleganz mit mediterranem Flair verbindet und sich majestätisch in die atemberaubenden Hügellandschaft einfügt.

5 Schlafzimmern und 6 Bädern bieten 10 Personen ausreichend Platz. Die Villa fügt sich majestätisch in Hügellandschaft um Pollens. Sie genießen ein luxuriöses Refugium, das kaum Wünsche offen lässt. Große Fensterflächen fluten das Sonnenlicht in die Räume und bieten spektakuläre Ausblicke auf die umliegende Berglandschaft.

Ein Highlight ist der prachtvolle Garten mit üppiger Vegetation, der große Pool mit Poolterrasse und Poolhaus sowie die vielen Chill Out Zonen, die dazu einladen, die Seele baumeln zu lassen. Genießen Sie den Sonnenuntergang über den Wipfeln der Berge mit einem Cocktail oder lassen Sie einfach nur die Gedanken schweifen und genießen die wunderbare Natur.

Besonderes

Im Mietpreis enthalten, steht Ihnen an 5 Tagen in der Woche ein Chefkoch zur Verfügung, der Sie mit allen möglichen kulinarischen Köstlichkeiten verwöhnt. Sie wählen selber ob Sie einen Lunch zur Mittagszeit oder doch lieber ein Dinner am Abend bevorzugen. Der Chefkoch kontaktiert Sie vor der Anreise um Ihre Wünsche für den Aufenthalt abzusprechen.

Das tägliche Continental Breakfast lässt Sie gut in den Tag starten und das Hauskeeping kümmert sich um eine tägliche Reinigung (ca 3 Std)

Das Villamanagement und der hauseigene Concierge Service begleitet Sie auf Wunsch um Ihren Urlaub zu einem unvergesslichen Erlebnis zu machen.

ETV/10395

Allgemeines

Imposante, kinderfreundliche Villa mit Panorama Bergblick
Große überdachte Aussenterrasse mit Speisetafel für 10 Personen
Großer beheizbarer Salzwasser Pool mit Treppeneinstieg 12m x 4,5 m
5 Schlafzimmer und 6 Bäder
Wohnzimmer mit Kamin
Voll ausgestattete Markenküche
WLAN
Sonos Musiksystem
Apple/ Smart TV in allen Schlafzimmern und Wohnzimmer
großes Indoor-Spielzimmer für die Kleinen
Fitnessgeräte
Gartenanlage mit exotischen Bäumen und Obstbäumen
Tischtennisplatte, Kinderschaukel und Sandkasten
Separate kleine Aussenküche mit Holzkohlegrill

Wohn- und Essbereich

offener Wohnbereich mit direktem Zugang zur Terrasse und Garten
große Poolterrasse und Pool 12 x 4,5 m mit Treppeneinstieg
bequeme Lounge Möbel und Speisetafel für 10 Personen
offene voll ausgestattet Küche mit Markengeräten und Weinkühlschrank
geräumiges Spielzimmer für die Kleinen im Untergeschoss
separater Fernsehraum
Fitnessgeräte
Waschküche

Aussenbereich

großer beheizbarer Salzwasser Pool (12 x 4,5 m / Tiefe 1.2m ? 1.7m)
Poolterrasse und Poolhaus mit Chill out Lounge
Weitläufige Gartenanlage mit exotischen Bäumen und Obstbäumen
Tischtennisplatte,
Kinderspielplatz mit Schaukel und Sandkasten
Separates Grill-Häuschen mit Holzkohle Grill

Service

Die Villa verfügt über einen Privatkoch und auf Wunsch Concierge Service

Tägliche Reinigungsservice

Kontinentales Frühstück an 7 Tagen der Woche

Wahlweise Lunch oder Dinner an 5 Tagen pro Woche durch den Chefkoch

Lokale Spitzenweine und Cava

Erfrischungsgetränke und Wasser

Champagnerverkostung und Canapés an einem Abend

Gin-Verkostung und Canapés an einem Abend

Bamford-Toilettenartikel und Schönheitsprodukte in allen Bädern

Bademäntel und Hausschuhe in allen Schlafzimmern

Bilder

Bild 1



Bild 2



Bild 3



Bild 4

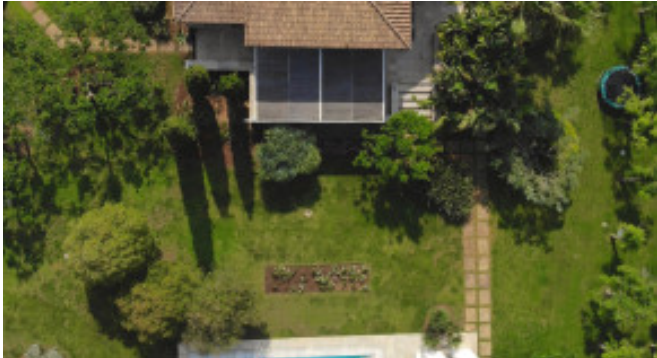


Bild 5



Bild 6



Bild 7



Bild 8



Bild 9



Bild 10



Bild 11



Bild 12



Bild 13



Bild 14



Bild 15

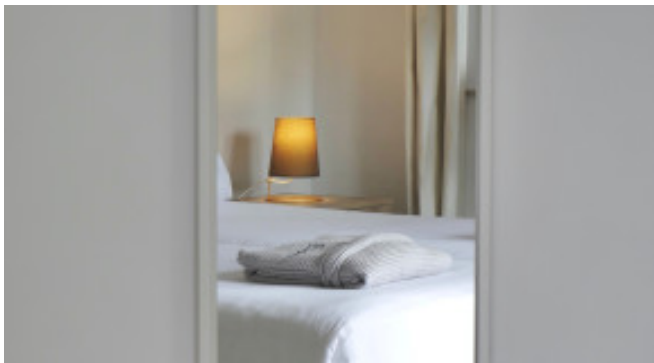


Bild 16

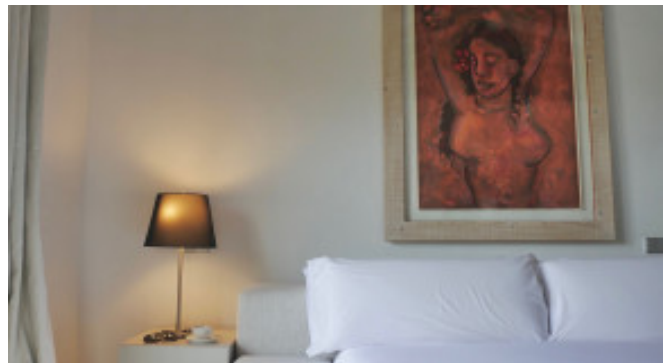


Bild 17

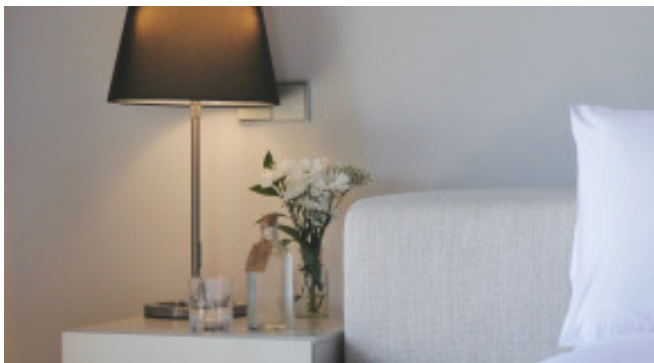


Bild 18



Bild 19



Bild 20



Bild 21



Bild 22



Bild 23

