



Luxury Hideaway



White X

Lage und Größe

Land	Europa
Region	Ibiza
Wohnfläche	400m ²
Maximalbelegung	10
Ausrichtung	3

Eckdaten

Schlafzimmer	4
Bäder	4
Wohnfläche	400 m ²
Preis/Miete	ab EUR 4.290,- / Woche

Beschreibung

Villa White X befindet sich hoch gelegen auf dem Hügel von Can Pep Simo/ Cap Martinet und bietet einen atemberaubenden Panorama-Meeresblick auf die blau schimmernde Bucht von Talamanca und Ibiza Stadt.

Mit ihrem weißen Erscheinen erstrahlt sie im eleganten Design und verbindet mit ihrem minimalistischen Interior Klassik und Moderne. Das Highlight der Villa ist der Infinity Pool und die hauseigene Dachterrasse, welche einen 360 Grad Ausblick auf das Meer und die Berge von Ibiza freigibt. Von dort aus können Sie wunderschöne Sonnenauf- und Untergänge von ihrer privaten Skybar genießen und in geselliger Runde die Tage verbringen.

Auf den drei Etagen verteilt befinden sich die offenen Wohnräume mit großer Glasfront und die angrenzenden Außenterrassen mit dem Infinity Pool laden zum chillen ein.

Die Villa verfügt mit ihren 4 Schlafzimmern über ausreichend Platz für bis zu 8 Personen und bietet auf Wunsch eine Aufbettung für bis zu 2 weitere Personen an.

Den Strand von Talamanca, das Pacha Beach Resort Destino und einige der Top-Strände erreichen Sie bequem zu Fuß und Restaurants der Insel wie Sa Punta, Patchwork, Ginger oder Nobu sind auch nur wenige Minuten mit dem Auto entfernt ebenso wie Ibiza-Stadt.

Besonderes

Hervorragender 360° Panorama Meer- und Bergblick

Private Dachterrasse mit Skybar

Wunderschönes minimalistisches Innendesign

Infinity-Pool

Allgemeines

Auf der ersten Etage befindet sich der offene und weitläufige Wohn- und Essbereich, welcher mit seinen großen Panoramafenstern eine traumhafte Aussicht auf Ibizas Old Town und Dalt Vila offenbart. Desweiteren befinden sich hier vier hochwertige Schlafzimmer alle mit eigenem Bad, Smart-TV, LED-Farbbeleuchtung und Ankleidebereiche.

Mehrere Ess- und Loungebereiche im Freien

Aufzug zur eigenen Skybar

Privater Parkplatz

Highspeed Internet

AC in allen Räumen

Security Service

Smart TV

Waschmaschine und Trockner

Wohn- und Essbereich

große Panorama-Fenster mit atemberaubenden Blick auf den Infinity Pool und das Meer
weitläufige Terrassen

Offener Wohn- und Essbereich mit weißen Sitzmöbeln

Chillout Sofas

weißer Esstisch mit 12 Stühlen

Offene weiße und hochwertig ausgestattete Küche

Aussenbereich

Der Außenbereich ist ausgestattet mit zahlreichen bequemen Sonnenliegen und lädt mit seinem Infinity Pool und den Chillout Bereichen zu einem erfrischenden Bad und zum Entspannen ein.

Skybar auf der Dachterrasse mit 360 Grad Panoramaausblicken auf das Meer und die Berge

Bilder

Bild 1



Bild 2



Bild 3



Bild 4



Bild 5



Bild 6



Bild 7



Bild 8



Bild 9



Bild 10



Bild 11



Bild 12



Bild 13



Bild 14



Bild 15

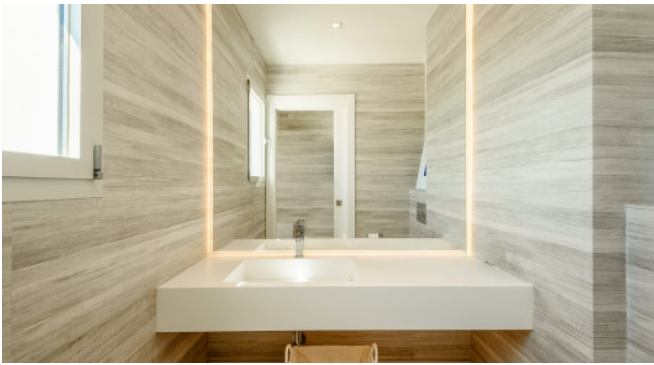


Bild 16

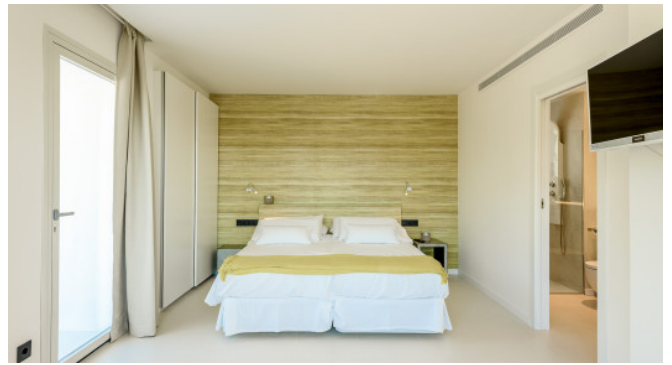


Bild 17



Bild 18



Bild 19

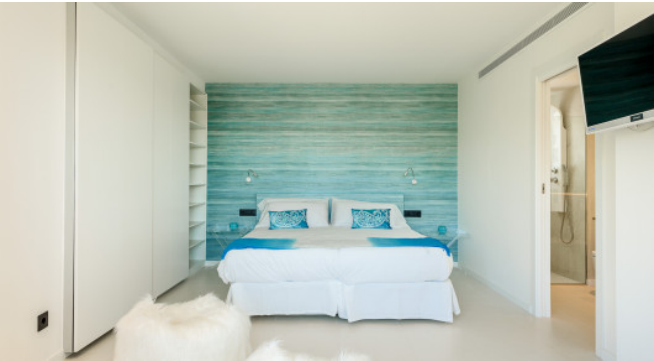


Bild 20



Bild 21



Bild 22



Bild 23



Bild 24



Bild 25



Bild 26



Bild 27



Bild 28



Bild 29



Bild 30



Bild 31



Bild 32



Bild 33



Bild 34



Bild 35



Bild 36



Bild 37

