



Luxury Hideaway



Villa Montana

Lage und Größe

Land	Europa
Region	Mallorca
Wohnfläche	408m ²
Grundstücksfläche	35.000m ²
Maximalbelegung	12
Ausrichtung	3

Eckdaten

Schlafzimmer	6
Bäder	6
Wohnfläche	408 m ²
Preis/Miete	ab EUR 11.000,- / Woche

Beschreibung

"30% Rabatt für den Rest der Saison 2024"

Dieses beeindruckende Anwesen, eingebettet in eine malerische Naturlandschaft mit den majestätischen Bergen der Tramuntana als Hintergrund, befindet sich nur wenige Minuten von den Stränden von Puerto Pollensa entfernt.

Das Haus, das auf eine 600-jährige Geschichte zurückblickt, bietet sowohl Ruhe und Abgeschiedenheit als auch modernen Komfort für entspannte Urlaubstage. Im Jahr 2020 wurde das Anwesen mit viel Liebe zum Detail und hochwertiger Ausstattung renoviert und verfügt nun über Klimaanlage und Heizung.

Sechs elegante Schlafzimmer mit jeweils eigenem Badezimmer bieten Platz für insgesamt zwölf Gäste.

Zu den großzügigen Räumlichkeiten gehören drei Speiseräume, eine große Wohnküche mit einem Esstisch für zwölf Personen, ein stilvoll eingerichtetes Wohnzimmer mit Kamin, ein Fernsehzimmer sowie verschiedene Terrassen im Außenbereich, ein Steinofen, ein Grill und ein 14 Meter langer Swimmingpool.

Auf der Dachterrasse mit Jacuzzi kann man zudem einen atemberaubenden Panoramablick genießen.

Besonderes

Besondere Ausstattungen und Einrichtungen von Villa Montana:

Kapazität für 12 Gäste

6 Doppelzimmer

4 Zimmer mit Doppelbett

2 Zweibettzimmer (Verbindungsbett möglich)

Alle Zimmer mit eigenem Bad

Große Küche und großes Wohnzimmer

8 Parkplätze

WLAN und Klimaanlage im ganzen Haus

14-Meter-Pool (rundum Schutz, auf Anfrage)

Barbecue-Bereich

Roof-Whirlpool

Mehrere Terrassen und Gemeinschaftsräume

Wohn- und Essbereich

Zu den großzügigen Räumlichkeiten gehören drei Speiseräume, eine große Wohnküche mit einem Esstisch für zwölf Personen, ein stilvoll eingerichtetes Wohnzimmer mit Kamin, ein Fernsehzimmer sowie verschiedene Terrassen im Außenbereich, ein Steinofen, ein Grill und ein 14 Meter langer Swimmingpool.

Außenbereich

Der Außenbereich des Hauses besticht durch mehrere großzügige Terrassen, die zum Entspannen einladen. Ein traditioneller Steinofen und ein Grill bieten perfekte Möglichkeiten für gesellige Abende im Freien. Der 14 Meter lange Swimmingpool sorgt für Erfrischung an heißen Tagen, während die Dachterrasse mit Jacuzzi einen atemberaubenden Panoramablick auf die umliegende Naturlandschaft bietet.

Bilder

Bild 1



Bild 2



Bild 3

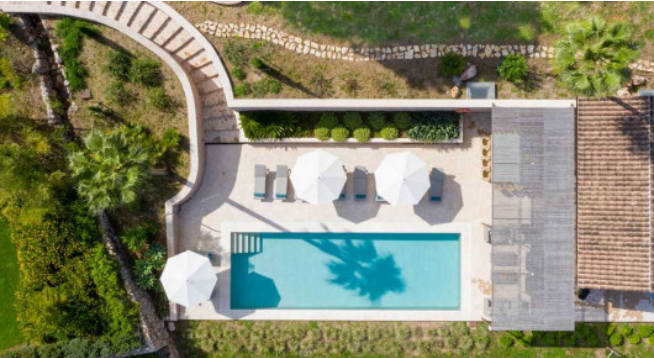


Bild 4



Bild 5



Bild 6



Bild 7



Bild 8



Bild 9



Bild 10

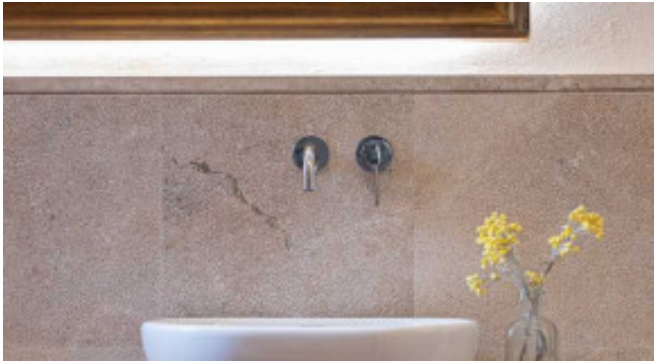


Bild 11



Bild 12



Bild 13

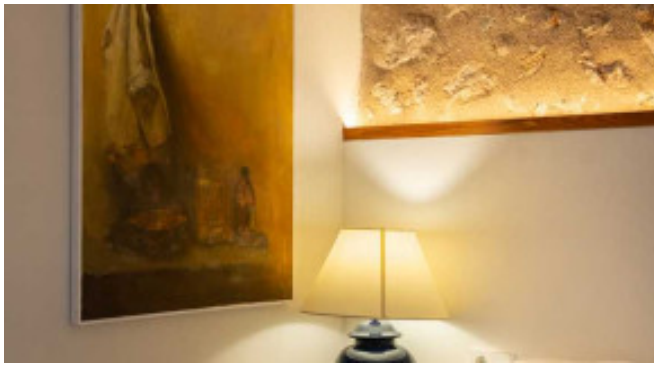


Bild 14



Bild 15

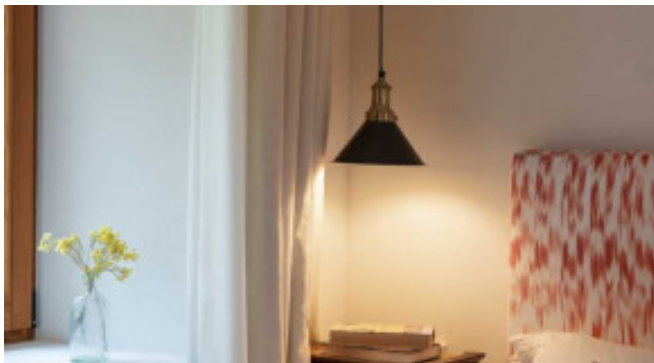


Bild 16



Bild 17



Bild 18

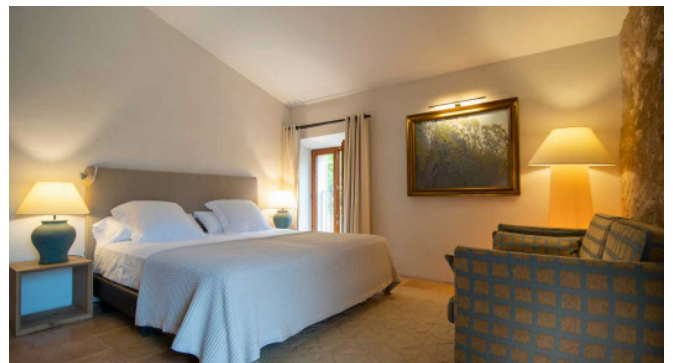


Bild 19



Bild 20



Bild 21



Bild 22



Bild 23



Bild 24

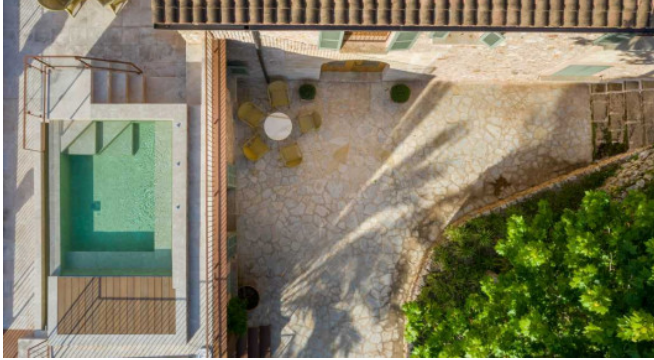


Bild 25



Bild 26



Bild 27



Bild 28



Bild 29



Bild 30



Bild 31



Bild 32

