



Luxury Hideaway



## Villa Chameleon

### Lage und Größe

Land	Spanien
Region	Mallorca
Wohnfläche	2.500m <sup>2</sup>
Grundstücksfläche	6.223m <sup>2</sup>
Maximalbelegung	20

### Eckdaten

Schlafzimmer	10
Bäder	9
Wohnfläche	2.500 m <sup>2</sup>
Preis/Miete	auf Anfrage

## Beschreibung

Die Villa Chameleon, gelegen auf einer Bergzunge in der Luxusurbanisation Son Vida, ist ein wahres Meisterwerk moderner Architektur und bietet einen atemberaubenden Panoramablick auf das Meer und die historische Stadt Palma, einschließlich der ikonischen Kathedrale. Das Haupthaus erstreckt sich über drei Etagen und bietet neben großzügigen Wohn- und Schlafbereichen auch exklusive Annehmlichkeiten wie ein Heimkino und einen Wellnessbereich mit Fitnessstudio, SPA, Sauna und einem beheizten Indoor-Pool. Für Unterhaltung sorgt zudem ein Spielzimmer.

Die Villa besticht durch drei beheizbare Pools: einen Aussenpool mit Glaswand, einen Indoorpool im Wellnessbereich und einen großen L-förmigen Hauptpool, der mit einem hydraulischen Hubboden versehen ist. Dieser innovative Hubboden ermöglicht es, bei Bedarf die Terrassenfläche zu vergrößern, indem der Poolboden angehoben wird, um eine durchgehende Fläche zu schaffen.

Die Innenausstattung der Villa entspricht dem hohen Standard, den man von einer Immobilie dieser Klasse erwartet, mit einer Designer-Ausstattung, die keine Wünsche offenlässt. Die große Showküche wird jeden Privatkoch begeistern und die zahlreichen zeitgenössischen Kunstwerke verleihen dem Anwesen eine zusätzliche Note von Eleganz und Exklusivität.

## Besonderes

Die Villa Chameleon ist ein Paradebeispiel moderner Architektur und Technologie. Mit ihrer umfassenden LED-Beleuchtung, die durch ein intelligentes Haussystem gesteuert wird, bietet sie die Möglichkeit, das Ambiente des Hauses nach Belieben zu personalisieren. Die Beleuchtung kann für jeden Raum individuell angepasst werden, sodass die Bewohner die Farbgebung des gesamten Hauses und Aussenbereiches nach Stimmung oder Anlass wählen können.

Die Villa verfügt über zwei Aussenpools, beide beheizbar, um Komfort zu jeder Jahreszeit zu gewährleisten. Der Hauptpool ist L-förmig und mit einem innovativen Hubboden ausgestattet, während der zweite Pool eine beeindruckende Glaswand besitzt. Eine elektrisch betriebene Holzbrücke verbindet die beiden Pools und fügt ein Element der Eleganz hinzu.

Das zweite Untergeschoss ist ein Rückzugsort für Entspannung und Wohlbefinden. Es beherbergt einen großzügigen Wellnessbereich mit einem beheizten Indoorpool, der einen Blick ins Grüne bietet, sowie eine Sauna, Dampfsauna, SPA und ein Fitnessstudio. Zusätzlich gibt es auf dieser Ebene einen Spielraum. Das Erdgeschoss bietet ein Heimkino mit einer großen Leinwand, perfekt für Filmabende oder das Ansehen von Sportereignissen in einer beeindruckenden Umgebung. Die Villa Chameleon ist somit nicht nur ein Wohnhaus, sondern ein Erlebnisraum, der Luxus und Technologie vereint.

## Allgemeines

Luxusvilla mit atemberaubenden Meerblick  
Gästehaus  
insgesamt 10 Schlafzimmer und 9 Bäder  
grosser L-förmiger Aussenpool mit Hubboden, beheizbar  
beheizbarer Aussenpool mit Glaswand  
beheizter Innenpool mit Blick ins Grüne  
Whirlpool  
Sauna  
Crash ice maker zur Kühlung nach der Sauna  
Fitness  
Heimkino  
Spielzimmer Billard uvm  
grosser Wohnbereich  
grosse Poolterrasse  
LED beleuchtete Terrassen und Farbspiele  
Fahrstuhl über alle Ebenen  
intelligente Haussteuerung  
WLAN im gesamten Gebäude  
SAT TV und Smart TV's  
Sonos Musiksystem in allen Räumen  
Show Küche  
Garage für 8 Fahrzeuge

## Wohn- und Essbereich

Loftartiger, gosszügiger Wohnbereich  
verschiedene Chill out Zonen  
Show Küche  
Bar  
grosser Eßbereich mit Speisetafel  
Zugang zur Poolterrasse und Poolbereiche  
überdachter Lounge Bereich auf der Poolterrasse  
Fahrstuhl  
Heimkino  
office  
WLAN  
Fussbodenheizung  
Klimaanlage  
intelligente Haussteuerung  
LED Beleuchtete Fenster und Aussenbereiche

## Aussenbereich

Großer L-förmiger, beheizbarer Pool mit Treppeneinstieg

Schwenkbare Holzbrücke

Hubboden im Pool um die Terrasse bei Bedarf erweitern zu können

Beheizbarer Pool mit Treppeneinstieg und gläserner Wand mit Blick in den Wellnessbereich

überdachter Lounge Bereich

WLAN

Zugang zum Wohnbereich

Fahrstuhl zu den unteren Ebenen/ Wellness Bereich

LED Beleuchtung in den gläsernen Terrassenumrandungen

## Gästehaus

4 Doppelschlafzimmer mit Bad en Suite

Separater Eingang

voll ausgestattete Küche

# Bilder

Bild 1



Bild 2



Bild 3



Bild 4



Bild 5



Bild 6



Bild 7



Bild 8



Bild 9



Bild 10



Bild 11



Bild 12



Bild 13



Bild 14



Bild 15



Bild 16



Bild 17



Bild 18



Bild 19



Bild 20



Bild 21



Bild 22



Bild 23



Bild 24





Bild 25



Bild 26



Bild 27



Bild 28



Bild 29

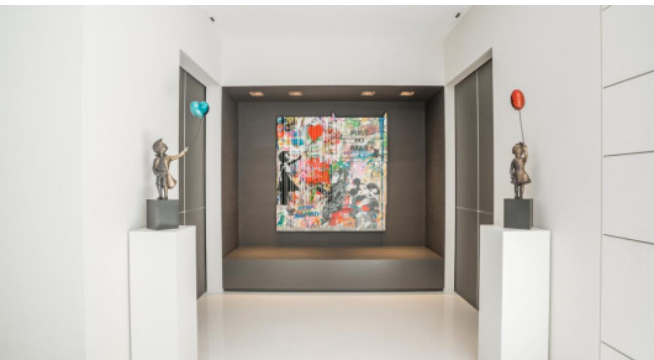


Bild 30



Bild 31



Bild 32



Bild 33



Bild 34



Bild 35



Bild 36



Bild 37



Bild 38



Bild 39



Bild 40



Bild 41



Bild 42



Bild 43



Bild 44

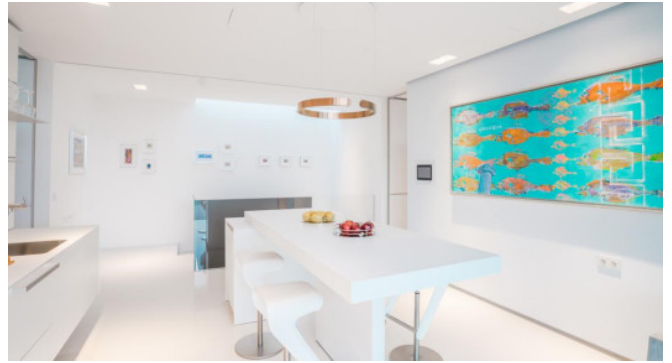


Bild 45



Bild 46

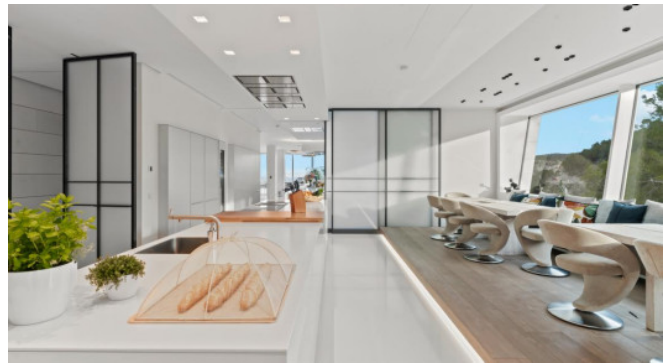


Bild 47

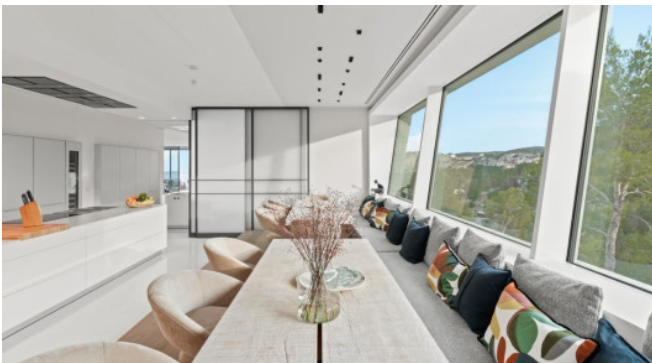


Bild 48



Bild 49



Bild 50



Bild 51



Bild 52



Bild 53



Bild 54

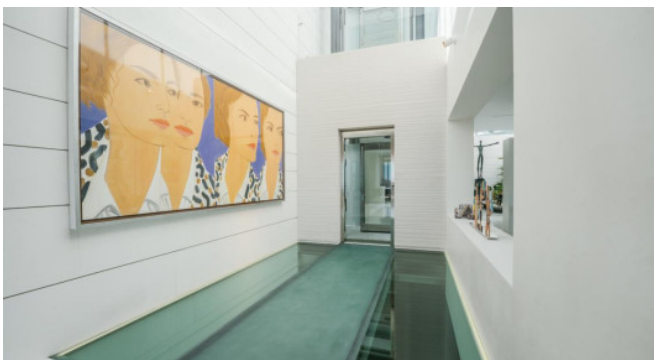


Bild 55



Bild 56



Bild 57



Bild 58



Bild 59



Bild 60



Bild 61



Bild 62



Bild 63



Bild 64



Bild 65



Bild 66



Bild 67



Bild 68



Bild 69



Bild 70



Bild 71

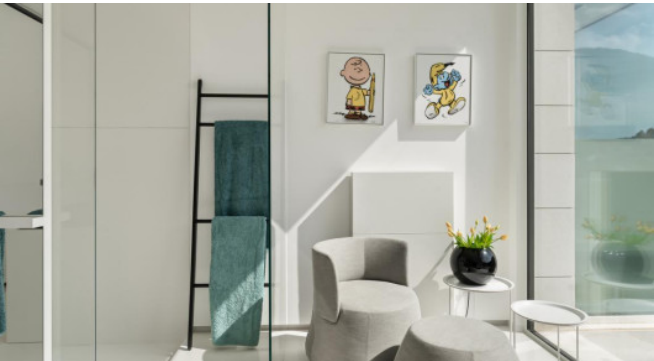


Bild 72





Bild 73



Bild 74



Bild 75



Bild 76



Bild 77



Bild 78



Bild 79



Bild 80



Bild 81



Bild 82



Bild 83



Bild 84

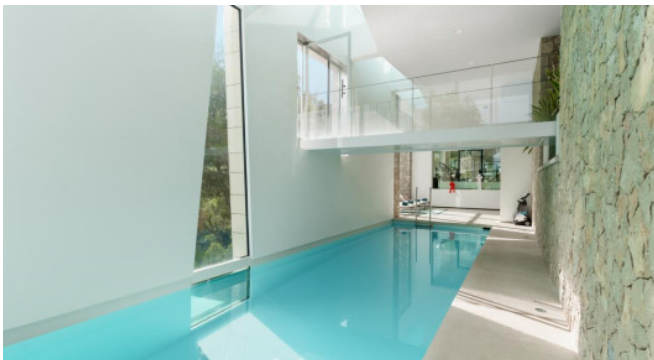


Bild 85



Bild 86



Bild 87



Bild 88



Bild 89



Bild 90

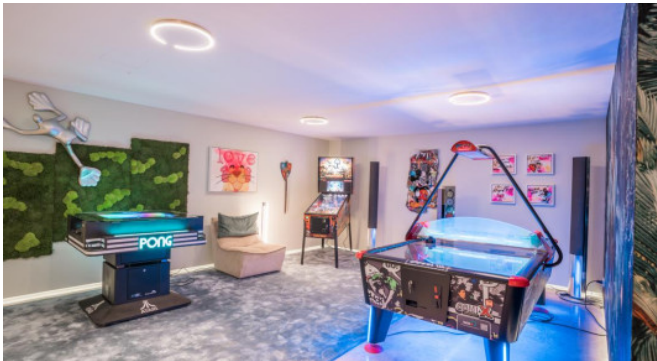


Bild 91



Bild 92



Bild 93



Bild 94



Bild 95



Bild 96

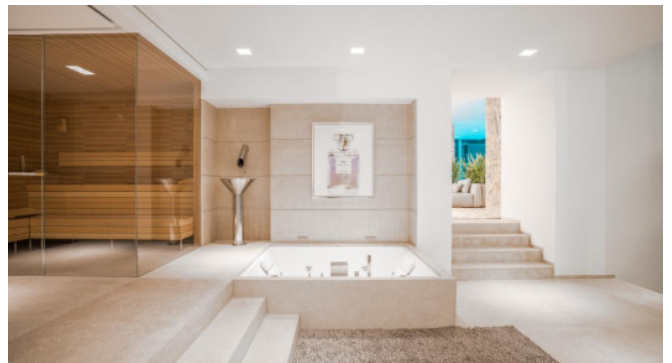


Bild 97



Bild 98



Bild 99



Bild 100



Bild 101

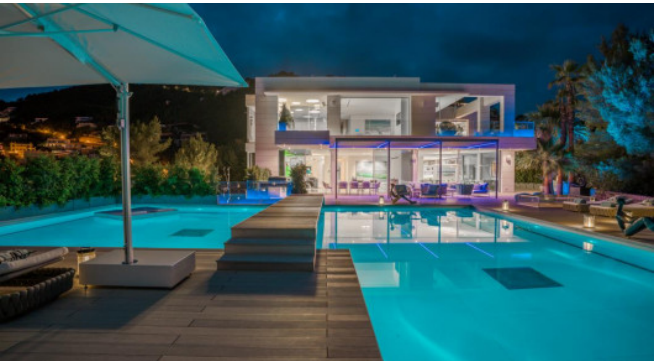


Bild 102



Bild 103



Bild 104



Bild 105



Bild 106



Bild 107

