



Luxury Hideaway



El Idilio

Lage und Größe

Land	Europa
Region	Mallorca
Grundstücksfläche	15.000m ²
Maximalbelegung	8

Eckdaten

Schlafzimmer	4
Bäder	4
Preis/Miete	ab EUR 4.109,- / Woche

Beschreibung

Neubaufinca fernab des turbulenten Massentourismus. Diese idyllische Finca liegt eingebettet in einem 15.000 qm großen Grundstück, ruhig und dennoch unweit des traumhaften Strandes Es Trenc im Südosten der Insel. Erfrischen Sie sich im 12m x 4m großen Pool und lassen Sie die Seele baumeln, während Sie es sich auf dem Daybed im Chill-out Bereich gemütlich machen. Auf dem Grundstück befinden sich zahlreiche überdachte und unüberdachte Rückzugsmöglichkeiten, an denen Sie ihren Urlaub in vollen Zügen genießen können. Das Haus besticht durch sein Design und die lichtdurchfluteten Räume. Die offene, vollausgestattete Wohnküche lädt zum gemeinsamen Kochen ein. Der mediterrane Einrichtungsstil gepaart mit hellen Farben und allen technischen Standards sorgt für eine besondere Wohlfühlatmosphäre. Die Finca verfügt über 4 Doppelschlafzimmer und bietet Platz für bis zu 8 Gästen. Die Fußbodenheizung, sowie die Bodenkühlung für wärmere Tage sorgen für ein angenehmes Raumklima.

Besonderes

Nur 2 Autominuten von Ses Salines mit seinen zahlreichen Restaurants, Cafés und Bars entfernt. Den Hafentort Colonia de Sant Jordi erreicht man nach ca. 8 Minuten mit dem PKW. Zur Inselhauptstadt Palma und der historischen Altstadt sind es ca. 40 Minuten Fahrtzeit.

ETV 11013

Allgemeines

Panoramablick
Chill-out Bereich mit Daybed
Vollausgestattete, offene Küche
Grosser Wohn- und Essbereich
W-LAN
TV Sat
Sonos Soundsystem
Überdachte und unüberdachte Terrassen
Pool 12m x 4m
Fußbodenheizung
Bodenkühlung
Klimaanlage im Masterbedroom
Haushaltsraum
Separates Gäste-WC

Wohn- und Essbereich

Großzügiger Wohn- und Speisebereich
Vollausgestattete, offene Küche
W-LAN
TV Sat
Sonos Soundsystem
Fußbodenheizung
Bodenkühlung
Haushaltsraum
Separates Gäste-WC

Aussenbereich

Panoramablick
BBQ
Außenspeisebereich
Chill-out Bereich mit Daybed
Überdachte und unüberdachte Terrasse
Pool 12m x 4m

Bilder

Bild 1



Bild 2



Bild 3



Bild 4



Bild 5



Bild 6



Bild 7



Bild 8



Bild 9



Bild 10



Bild 11



Bild 12



Bild 13



Bild 14



Bild 15



Bild 16



Bild 17



Bild 18



Bild 19



Bild 20



Bild 21



Bild 22



Bild 23

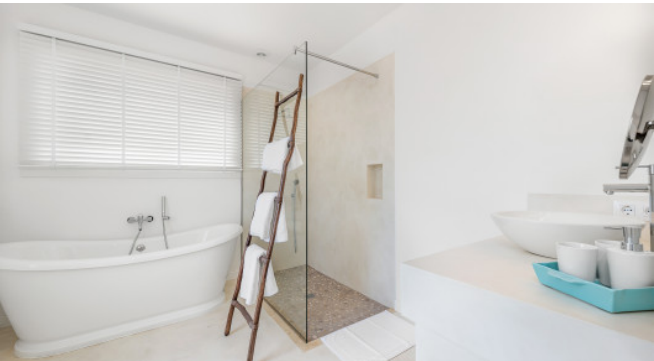


Bild 24



Bild 25



Bild 26



Bild 27



Bild 28



Bild 29



Bild 30



Bild 31

