



Luxury Hideaway



Finca Sonrisa

Lage und Größe

Land	Europa
Region	Mallorca
Wohnfläche	500m ²
Grundstücksfläche	33.000m ²
Maximalbelegung	10

Eckdaten

Schlafzimmer	5
Bäder	6
Wohnfläche	500 m ²
Preis/Miete	ab EUR 11.850,- / Woche

Beschreibung

Die Luxusfinca Sonrisa ist eine gelungene Kombination aus traditionellen, edlen Landsitz und einer Designvilla. Die hochwertigen Materialien und Art-Deco Designermöbel, erschaffen ein stilvolles und luxuriöses Wohlfühl-Ambiente. Im Inneren erwartet Sie ein großzügig geschnittener, loftähnlicher Wohnraum mit glamouröser Einrichtung und einer leinenbespannten Paneelwand, die durch ihre indirekte Beleuchtung ein ganz besonderes Ambiente zaubert. Der Blickfang ist jedoch eine durch 2 Säulen verbundene Bar-Theke mit aussergewöhnlicher Designer-Kaffeemaschine und exklusiven Dekorationsstücken, die ein wenig das mondäne Lebensgefühl aus den 20iger Jahren verströmen. Vom wohnraum führt eine Treppe hintunter zum offenen Fernsehraum mit Kamin, der an kühleren Tagen für eine wohlige Wärme sorgt.

Die durch eine Glasscheibe vom Wohnraum getrennte Designerkücher besticht nicht nur durch ihre 10 Meter lange Küchenzeile, sondern auch durch den eigens angefertigten Esstisch und den Sitzmöbel. Von der Küche aus geht es dann direkt auf die großzügige Außenterrasse, die mit überdachtem Essbereich und gemütlicher Sitzlounge bei warmen Tagen gerne auch als "2. Wohnzimmer" genutzt wird. Von hier aus blickt man zu dem kristallklarem 5 x 16m beheizbarem Infinity Pool, bis hin zur atemberaubenden Tiefebene Mallorca's mit seinem faszinierenden Tramuntana Gebirge.

Im Haupthaus befinden sich 4 komfortable eingerichtete Schlafzimmer, 3 davon mit Bad en-Suite und eines mit separatem Bad. Das 5. Schlafzimmer befindet sich in einem alleinstehenden Gästehaus aus dicken Natursteinmauern, das nicht klimatisiert ist. Es besteht aus einem Wohn-/Schlafzimmer mit Hochbett und einem Bad en-suite. Neben dem Gästehaus lädt bei kühleren Tagen eine neu installierte Sauna mit tollem Ausblick zur Entspannung ein, die perfekt in die Umgebung mit eingebunden ist!

Der tägliche Frühstücksservice, mit eigener Auswahl an Leckereien, entlässt Sie entspannt in den Tag, den Sie dann an lauen Sommerabenden am Pool oder auf der Panorama Terrasse, bei einem Glas Wein, ausklingen lassen können. Auf Wunsch reserviert Ihnen unser Concierge Service gerne einen privaten Chef, der eigens für Sie, und ganz nach Ihrem Geschmack, ein köstliches Dinner der gehobenen Küche zaubert. Lassen Sie sich überraschen!

Besonderes

Die Finca liegt ca. 30 Minuten Autofahrt von der Inselhauptstadt Palma und dem Flughafen entfernt. In der näheren Umgebung liegt das Örtchen Algaida mit Restaurants und Cafes und das Kloster Randa mit seiner Wallfahrtskapelle. In dem Städtchen Llucmajor finden Sie Supermärkte, Drogerien, Restaurants und einen Wochenmarkt. Die Finca ist ein idealer Ausgangspunkt zum Wandern, Radfahren und Golfen.

Allgemeines

4 Schlafzimmer mit Bad en-suite bzw. separatem Bad
1 Gästehaus mit Schlafzimmer und Bad en-suite, klimatisiert und beheizbar
Großer, loftähnlicher Wohn- und Essbereich
Täglicher Frühstücksservice nach Ihrem Geschmack
Große Außenterrasse mit verschiedenen Sitzlounges
Infinity Salzwasserpool 5 x 16 m, Treppeneinstieg, beheizbar gegen Aufpreis
Burmester HiFi Anlage
Klimaanlage in den Schlafzimmern im Haupthaus
Whirlpool
Sauna
Offener Fernstehraum mit Kamin
Fußbodenheizung

Wohn- und Essbereich

Großer Wohnbereich im Loftstil.
Designerküche mit allen Geräten und professionellem Gasherd sowie Induktionsherd.
Großer 5,50 m Massivholz- Esstisch.
Ausgefallene Designerbar im Wohnzimmer mit Getränkekühlschränken, Burmester HiFi-Musikanlage etc.
Lounge-Inseln im Wohnbereich.
Extravagante Designerbeleuchtung.
Die Küche geht nur durch eine Glasfront getrennt in eine komplett ausgestattete, überdachte Außenküche über.
Großzügige Sitzecke im überdachten Außenbereich.
Kamin- und Fernsehzimmer im Untergeschoß.
Klimaanlage in den Schlafzimmern im Haupthaus.
Fußbodenheizung
Kamin

Aussenbereich

Große Außenküche mit BBQ und überdachter Sitzecke.
Gemauerter Pizza-Backofen.
Sehr große Sitzlounge auf der großen Terrasse.
Infinity Salzwasserpool 5 x 16 m mit Treppeneinstieg, gegen Aufpreis beheizbar.
Sonnenliegen
Verschiedene schöne Außenterrassen vor den Schlafzimmern des Untergeschosses.
Großzügige Außenflächen.
Atemberaubender Panoramablick von Süden nach Norden, der Tiefebene und das gesamte Tramuntana Gebirge.
Whirlpool
Sauna

Service

Kleine tägliche Reinigung und Frühstücksservice inklusive, ohne Lebensmittel!

Bilder

Bild 1



Bild 2



Bild 3



Bild 4



Bild 5



Bild 6



Bild 7



Bild 8

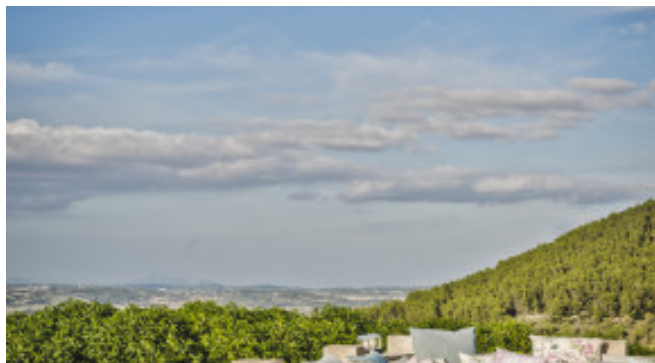


Bild 9



Bild 10



Bild 11



Bild 12



Bild 13



Bild 14



Bild 15



Bild 16



Bild 17



Bild 18



Bild 19



Bild 20



Bild 21



Bild 22



Bild 23



Bild 24



Bild 25



Bild 26



Bild 27



Bild 28



Bild 29



Bild 30

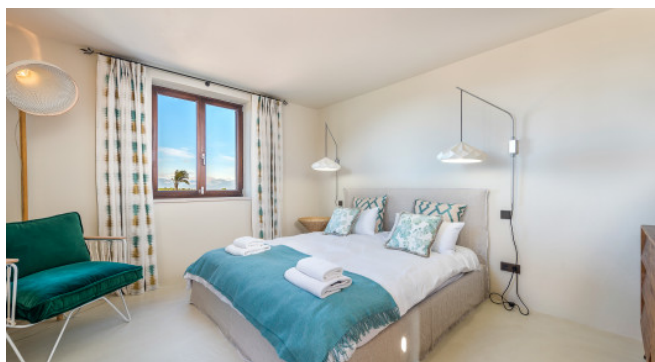


Bild 31



Bild 32

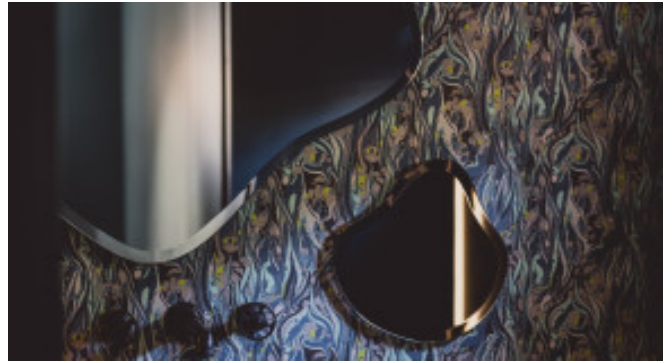


Bild 33



Bild 34



Bild 35



Bild 36



Bild 37



Bild 38



Bild 39

