



Luxury Hideaway



## Finca Rosaclara

### Lage und Größe

Land	Spanien
Region	Mallorca
Wohnfläche	450m <sup>2</sup>
Grundstücksfläche	23.000m <sup>2</sup>
Maximalbelegung	10

### Eckdaten

Schlafzimmer	5
Bäder	6
Wohnfläche	450 m <sup>2</sup>
Preis/Miete	ab EUR 7.000,- / Woche

## Beschreibung

Eingebettet in die wunderbare Bergwelt am Fuße des Tramuntana Gebirges wurde eine Oase der Ruhe geschaffen. Die Finca Rosaclara ist aufwendig restauriert und mit feinsten Materialien und hochwertiger Ausstattung gefertigt. Entstanden ist ein ganz besonderes Kleinod inmitten der Natur und doch nur wenige Autominuten vom trubeligen Strandleben und Küstenorten entfernt.

Die wunderbare Symbiose aus modernen Materialien und traditionellem Fincastyle ist hier mehr als gelungen. Zwei Bäume säumen die Stufen von der Wohnebene zur Poolterrasse und spenden Schatten an heißen Sommertagen. Der große Pool bietet Spass für Alt und Jung. Ob Familie mit Kindern oder Einzelreisende. Finca Rosaclara bietet Urlaubsgenuß für Genießer.

Der übergroße Pool mit genug Liegeflächen auf der Terrasse lädt zur Abkühlung ein. Verschiedene Terrassen und kleine Rückzugsorte bieten Gelegenheit mit der Natur zu verschmelzen und den Alltag für eine Weile hinter sich zu lassen.

Im Haupthaus befinden sich 4 gleichwertige Doppelschlafzimmer mit jeweiligem Bad en Suite. Ein weiteres liebevoll und hochwertig eingerichtetes Apartment ist durch einen separaten Zugang im Nebengebäude erreichbar. Bis zu 10 Personen finden hier ausreichend Platz.

## Besonderes

Finca Rosaclara verbindet sich durch ein biophiles Design mit der Natur und bringt mehr als nur natürliche Elemente in den Lebensraum. Ziel ist es, die Verbindung zur Natur herzustellen und zu stärken, um einen positiven Einfluss auf Geist und Seele zu erhalten. Alle Materialien wie Beleuchtung, Kissen, Stoffe und das Design dienen dazu, Wohlbefinden im Einklang mit der Natur zu schaffen.

An kühleren Tagen steht Ihnen eine Sauna zur Verfügung und das hauseigene Gym hält Sie auf Wunsch fit.

Die Fußbodenheizung sorgt für gemütliche Wärme im Winter und die Klimaanlage im Sommer für erfrischende Kühle.

## Allgemeines

Panoramablick in die Bergwelt  
W-Lan via Starlink Internet Connection  
Fußbodenheizung  
Klimaanlage  
Großer Pool  
Doppelgarage  
Gemüsegarten  
Obstbäume  
Separates Apartment  
TV/SAT  
Tischfußball  
Gym  
Sauna mit Bad en Suite  
Sauna mit Chillout Raum und TV  
Safe und Haartrockner in jedem Bad

## Wohn- und Essbereich

Eingangsbereich mit TV Lounge  
Tischfußball  
Voll ausgestattete amerikanische Küche mit großem Essbereich  
Eine weitere TV Lounge mit grosser Liegefläche  
WLAN  
Fussbodenheizung  
Klimaanlage  
Zugang zur Poolterrasse  
Grosse Speisetafel auf der überdachten Aussenterrasse

## Aussenbereich

Großer Infinity Salzwasser Pool mit flachem Kinderbereich 12x5x2m  
Treppeneinstieg  
Sonnenschirme  
Große Poolterrasse mit 10 Deckchairs  
Überdachte Terrasse mit langer Speisetafel  
Sitzbereich unter den Bäumen  
Chill out Lounge  
Kleine Wohlfühloasen auf verschiedenen Terrassen und Balkonen  
Doppelgarage  
Gemüsegarten  
Obstbäume

# Bilder

Bild 1



Bild 2



Bild 3



Bild 4



Bild 5



Bild 6



Bild 7



Bild 8



Bild 9



Bild 10



Bild 11

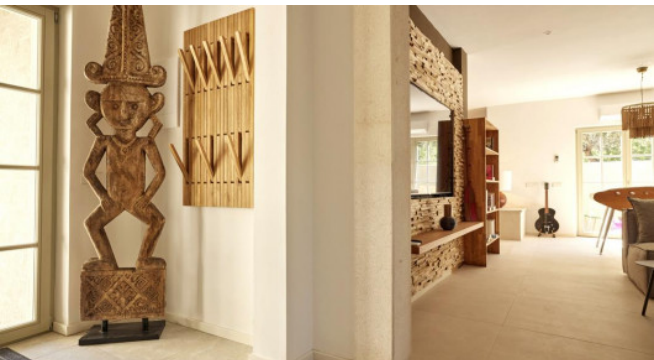


Bild 12



Bild 13



Bild 14



Bild 15



Bild 16



Bild 17



Bild 18



Bild 19



Bild 20



Bild 21



Bild 22



Bild 23

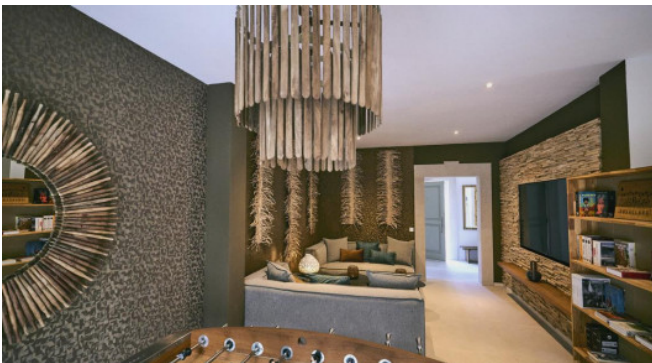


Bild 24



Bild 25



Bild 26



Bild 27

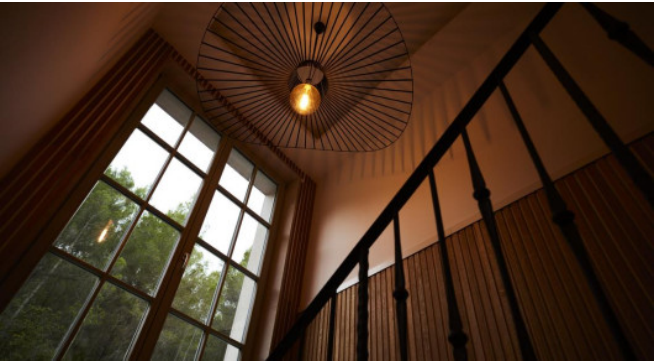


Bild 28



Bild 29



Bild 30





Bild 31



Bild 32



Bild 33



Bild 34

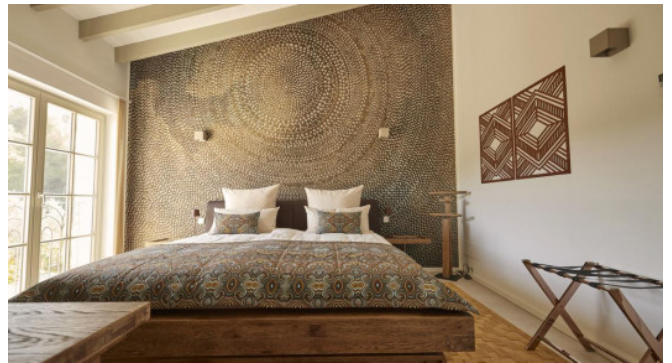


Bild 35



Bild 36



Bild 37

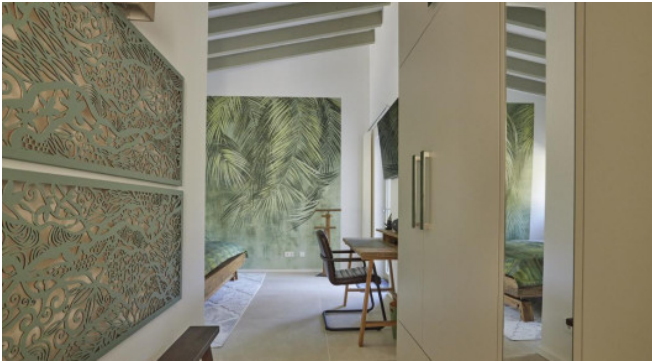


Bild 38



Bild 39



Bild 40



Bild 41



Bild 42



Bild 43



Bild 44



Bild 45



Bild 46



Bild 47

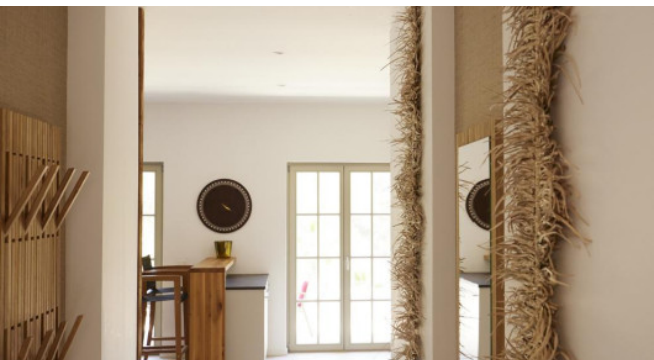


Bild 48



Bild 49



Bild 50



Bild 51



Bild 52



Bild 53



Bild 54



Bild 55



Bild 56



Bild 57



Bild 58



Bild 59



Bild 60



Bild 61



Bild 62



Bild 63



Bild 64



Bild 65



Bild 66



Bild 67

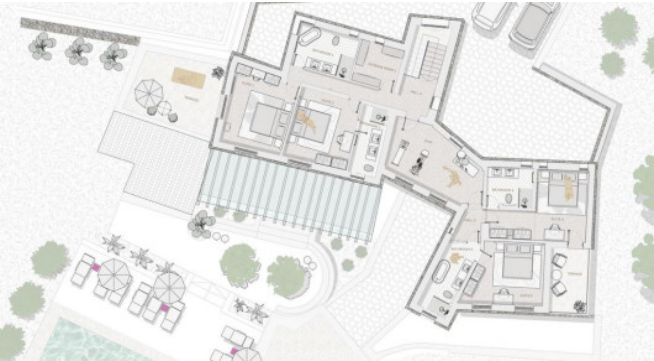


Bild 68

